

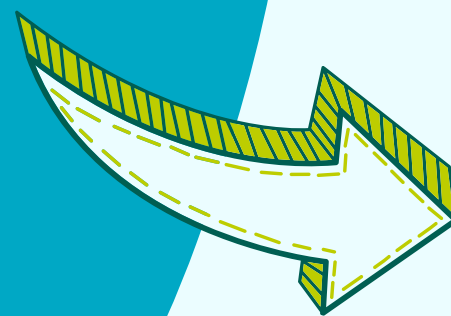
Formation initiale IDEST

Les nouveautés 2023



Décret n°2022-1664

Paru le 27.12.2022



Nouvelles modalités
de formation spécifique
des IDEST

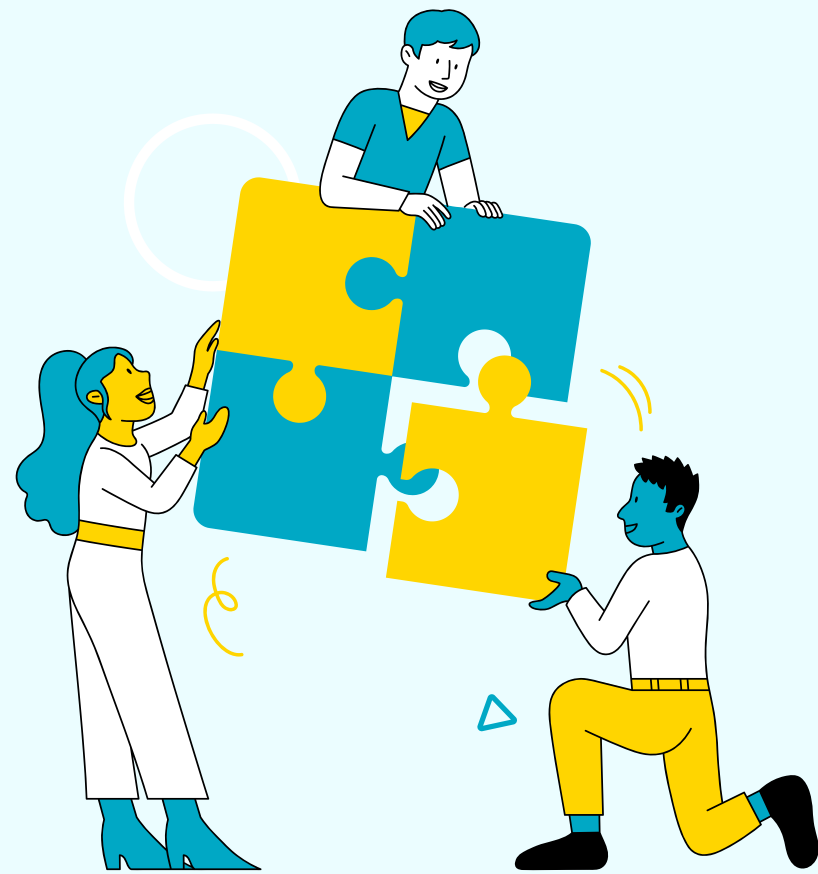
Entrée en vigueur : 31 mars 2023

Restructuration de notre parcours de formation

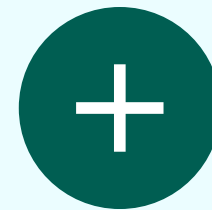


Public concerné :
IDE nouvellement recruté·e
dans un SPST

Nouvelle durée de formation



252h d'enseignements
théoriques avec l'ASTI



105h de stage de
pratique professionnelle
en santé au travail

De nouvelles thématiques dans notre parcours formation :

- Connaissances du monde du travail et de l'entreprise
- Suivi individuel de l'état de santé du travailleur : visites de reprise ou de pré-reprise, maternité, mi-carrière

De nouvelles thématiques dans notre parcours formation :

- Prévention de la désinsertion professionnelle et maintien en emploi
- Exercice infirmier dans le cadre des équipes pluridisciplinaires : personnes et organismes ressources

Des thématiques repensées et approfondies :

- Connaissance des risques et pathologies professionnelles, moyens de prévention
- Actions en Milieu de Travail, promotion de la santé au travail

Vos contacts ASTI pour + d'infos :

Anne Barrère, chargée de formation

Claire Macia, responsable formation



05 34 63 84 30



formation@ast-i.org